

洪水被害、土砂災害時の避難について、早い段階での避難先と、逃げ遅れてしまったときの避難先を検討しておきましょう

### 早い段階での避難先

- 例えば
- 歩いていける最寄りの避難所
  - 親戚、友人宅など、市内に限らずより安全な場所

### 逃げ遅れたときの避難先

- 例えば
- 最寄りの高い建物や高台
  - 自宅の高いところ、斜面から離れた部屋
  - 指定避難所に限らず、駆け込めるところ

決めた場所は裏表紙に記入

### 注意

逃げ遅れたときの避難先として自宅に留まることが危険な地域があります

1つでも該当したら、早めの避難が必要です

- 浸水が2Fなどの居住階まで達する地域
- 木造家屋で河川沿いに家がある地域
- 土砂災害警戒区域に家がある地域

- 指定避難所
- コミュニティ防災センター
- アンダーパス
- 市役所・支所
- 消防(分)署・消防団詰所
- 警察署・交番・駐在所
- 要配慮者利用施設\*
- 救急告示医療機関
- 水位観測所

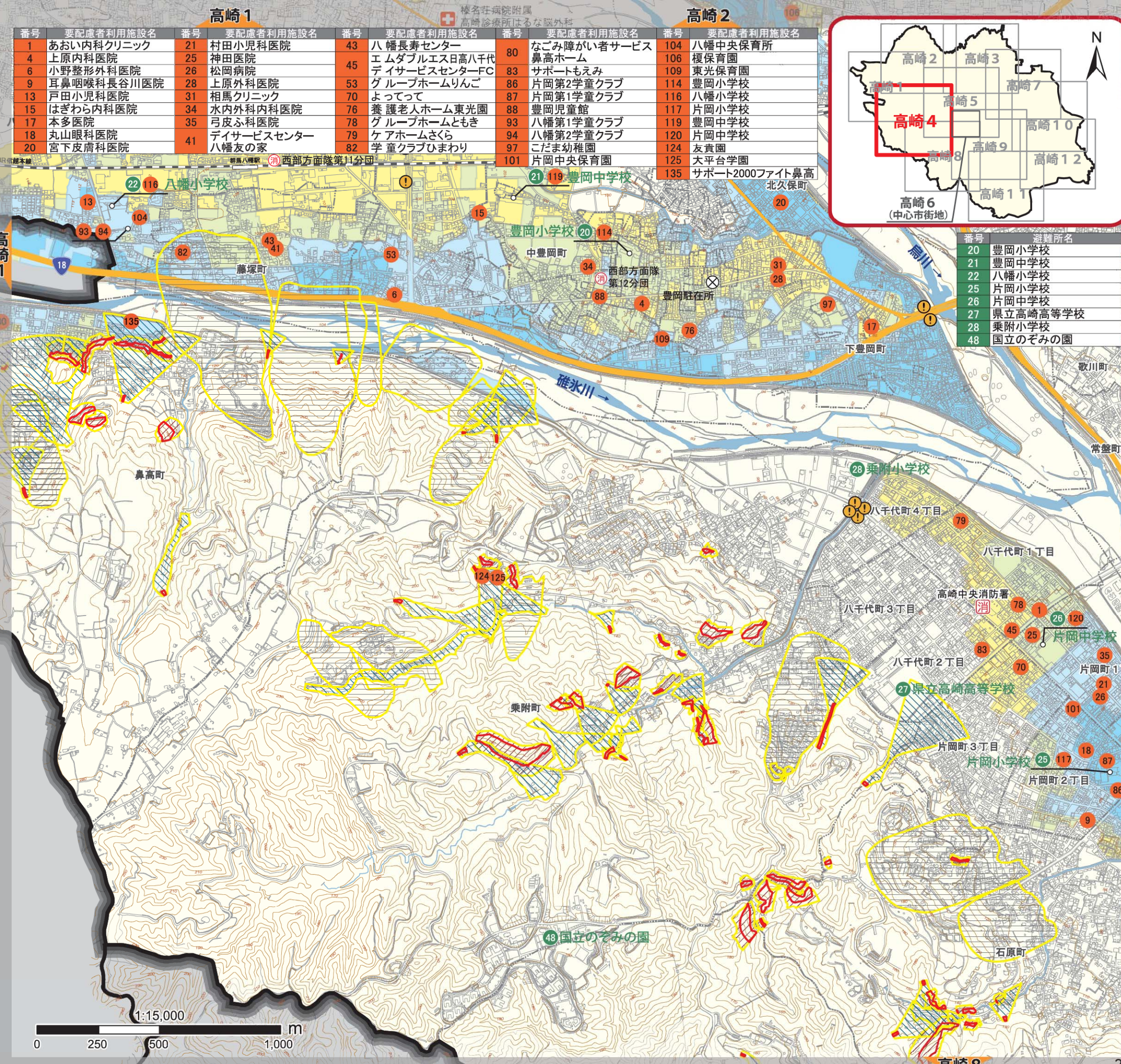
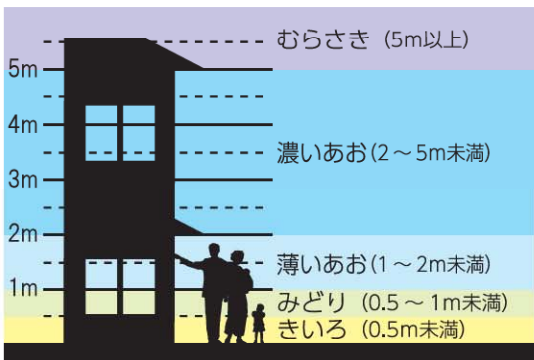
※ 要配慮者利用施設とは  
高齢者等の防災上配慮が必要な方が利用する施設です。本誌では、特に土砂災害や洪水災害の危険のある施設を掲載しています。

### 土砂災害

- がけ崩れ 特別警戒区域
- 土石流 警戒区域
- 地すべり 警戒区域

### 河川のはん濫

予想される浸水深



高崎1				高崎2			
番号	要配慮者利用施設名	番号	要配慮者利用施設名	番号	要配慮者利用施設名	番号	要配慮者利用施設名
1	あおい内科クリニック	21	村田小児科医院	43	八幡長寿センター	80	なごみ障がい者サービス
4	上原内科医院	25	神田医院	45	エムダブルエス日高八千代	86	サポートもえみ
6	小野整形外科医院	26	松岡病院	53	グループホームりんご	87	片岡第2学童クラブ
9	耳鼻咽喉科長谷川医院	28	上原外科医院	70	よってって	88	片岡第1学童クラブ
13	戸田小児科医院	31	相馬クリニック	76	養護老人ホーム東光園	93	八幡第1学童クラブ
15	はぎわら内科医院	34	水内外科内科医院	78	グループホームともき	94	八幡第2学童クラブ
17	本多医院	35	弓皮ふ科医院	79	ケアホームさくら	97	こだま幼稚園
18	丸山眼科医院	41	デイサービスセンター八幡友の家	82	学童クラブひまわり	101	片岡中央保育園
20	宮下皮膚科医院					104	八幡中央保育所
						106	榎保育園
						109	東光保育園
						114	豊岡小学校
						116	八幡小学校
						117	片岡小学校
						119	豊岡中学校
						120	片岡中学校
						124	友貴園
						125	大平台学園
						135	サポート2000ファイト鼻高



番号	避難所名
20	豊岡小学校
21	豊岡中学校
22	八幡小学校
25	片岡小学校
26	片岡中学校
27	県立高崎高等学校
28	乗附小学校
48	国立のぞみの園